

(座標値種別：図上測定)

+83246.506

+231328.358

(注) 国土交通省国土地理院が公表した座標補正パラメータ (touchkintaiheiyouki2011.par) による修正がされています。

(座標値種別：図上測定)

+83121.506

地番区域見出	下館
--------	----

請求部	所在	胎内市下館字大開			地番	1573番1		種類	地籍図
力尺	1/500	精度分	乙一	座標系 番号又は記号	Ⅷ	分類	地図(法第14条第1項)	補記事項	
作成年月日					付年月日 (原図)				

これは地図に記録されている内容を証明した書面である。

令和4年11月4日

新潟地方務局新発田支局

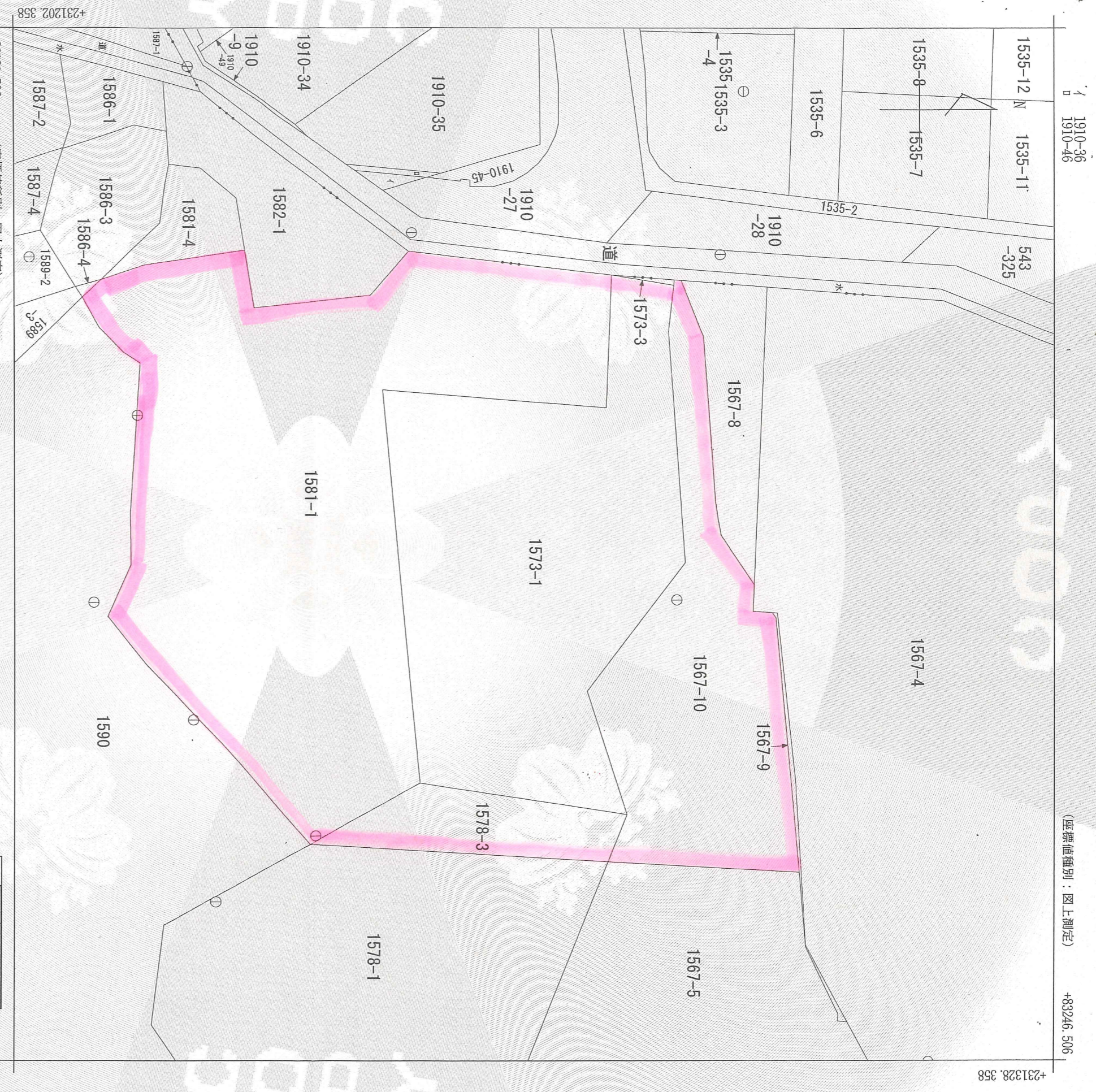
地図整理番号：M03857

登記官

白井秀一

(1/1)





(注) 国土交通省国土地理院が公表した座標補正パラメータ (touchkintaiheiyouki2011.par) による修正がされています。

地番区域見出  
下館

請求部	所在	胎内市下館字大開			地番	1573番1		種類	地籍図	
力尺	1/500	精度分	乙一	座標系 番号又は記号	Ⅷ		分類	地図(法第14条第1項)		補事項
作成年月日	備付年月日(原図)									

これは地図に記録されている内容を証明した書面である。

令和4年11月4日  
新潟地方務局新発田支局  
登記官  
地図整理番号：M03857  
(1/1)

