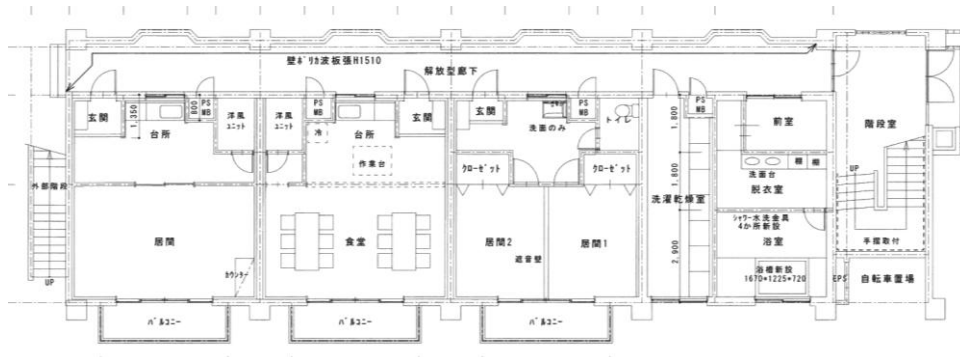
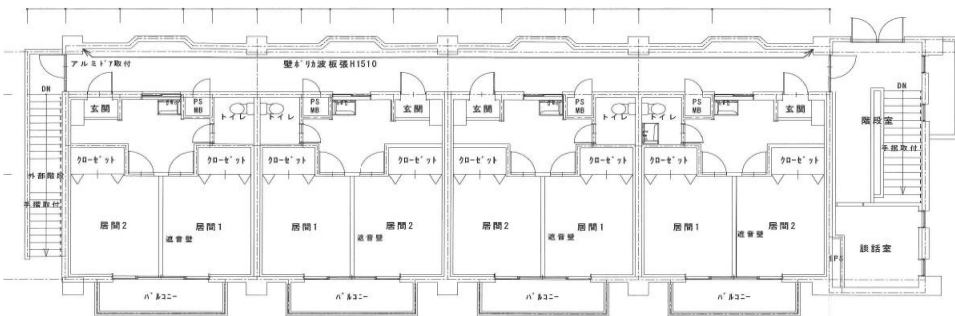


## 6 平面図 1階 居室2、食堂、浴室、世話人室、洗濯室



## 2階 居室8



## 7 交通案内

- ・国道49号、安田瓦入口から車で5分
- ・すばるワークセンターから6.5km、車で約15分



バックアップ施設 すばるワークセンター  
〒959-2036 阿賀野市若葉町3番33号  
電話 0250-62-5880 FAX 0250-63-2011  
E-mail [koufuu@ml.shibata.ne.jp](mailto:koufuu@ml.shibata.ne.jp)

## 1 利用料金内訳

家賃	25,000
水道光熱費	12,000
食材費	20,000
日用品費	8,000
合計月額	65,000

\*家賃補助(1万円)があるので  
実質負担額は5万5千円です。

協力医用機関

うえき内科クリニック (TEL 0250-61-2200) 阿賀野市岡山町 4-6

山浦歯科医院 (TEL 0250-68-5763) 阿賀野市寺社甲 160-3

## 2 利用定員と対象者

(1) 利用定員 10人

(2) 対象者

- ①主たる障害が知的障害であること
- ②身の回りのことがおおむね自立していること
- ③他利用者と協調して共同生活を営めること
- ④阿賀野市から受給者証が発行されていること(ただし、定員に満たない場合は市外の方も可)

## 4 世話人

心得: 管理性の排除、保護的・指導的にならないこと、プライバシーの確保などに十分配慮し、共同生活・地域生活が円滑に営めるように支援する。

### 業務1: 食事の提供

・朝夕の食事提供・共用スペースの管理、

### 業務2: 金銭管理

・食材費、日用品費などの管理・支払い

### 業務3: 健康管理と疾病への対応

・服薬、受診等の助言・朝夕の健康観察

### 業務4: サービス管理者への連絡等

・職場や交友関係・精神的・就労生活等のトラブル  
・余暇利用への助言・地域との交流

### 業務5: 記録の整備と活用

・食材費、及び日用品費の出納簿・献立の記録・日常生活の記録・利用状況(食事・外泊)の記録

・利用状況(食事・外泊)の記録

## 5 一日の生活の流れ(平日)

時刻	利用者	世話人
6:00	起床	
7:00	朝食	
7:40	出勤	
9:00		退勤
	日中活動	
16:00		出勤
16:15	帰宅	
18:00	夕食	
21:00	居室移動	
21:00	門限	
22:00	消灯 就寝	宿直

## 3 職員体制

