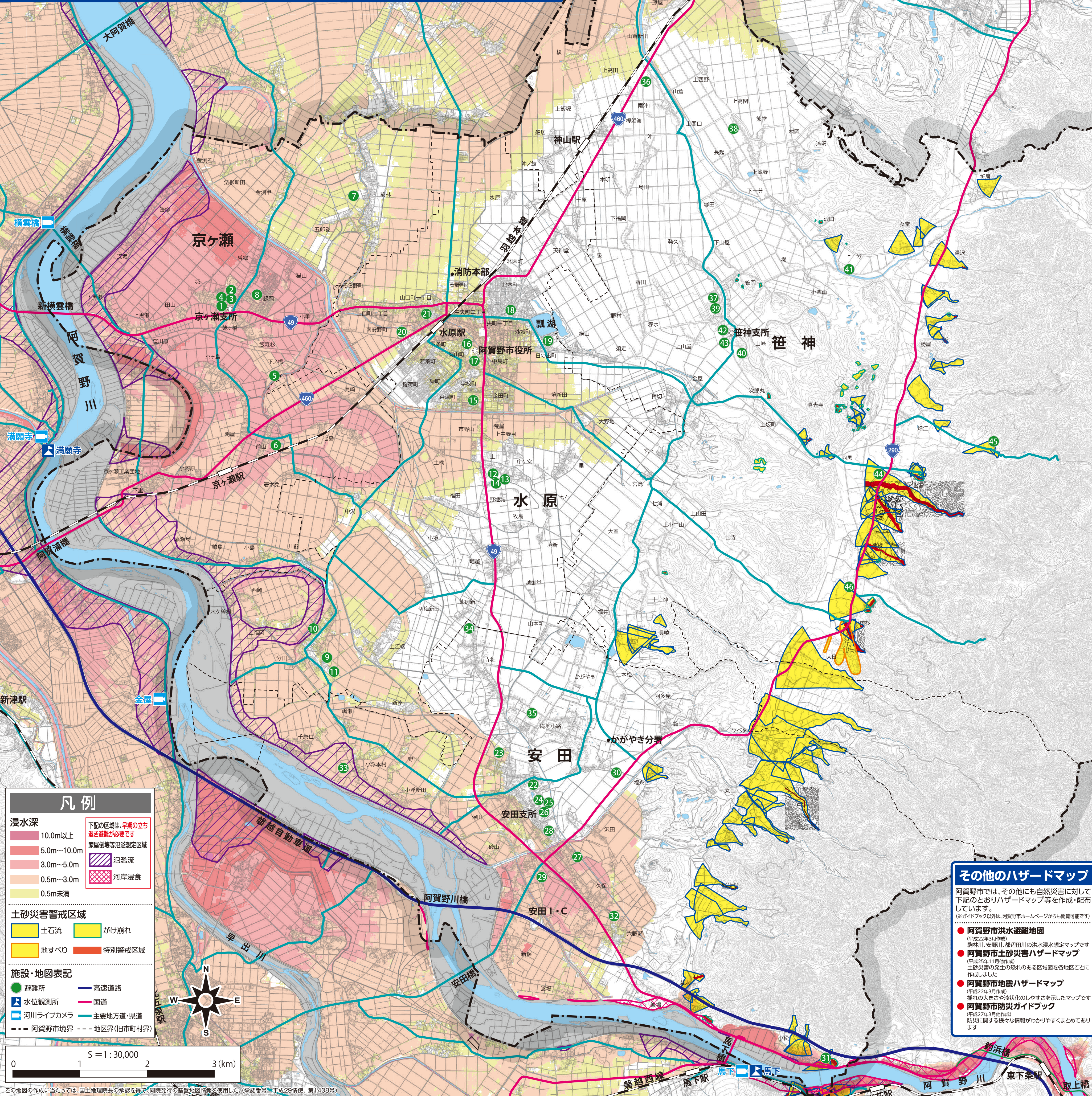


阿賀野川洪水ハザードマップ

〈阿賀野市全域版〉 想定最大規模の降雨による浸水想定



凡例

浸水深

- 10.0m以上
- 5.0m～10.0m
- 3.0m～5.0m
- 0.5m～3.0m
- 0.5m未満

土砂災害警戒区域

- 土石流
- がけ崩れ
- 地すべり
- 特別警戒区域

施設・地図表記

- 避難所
- 水位観測所
- 河川ライブカメラ
- 阿賀野市境界
- 高速道路
- 国道
- 主要地方道・県道

下記の区域は、**早期の立ち退き避難が必要**です。
家屋倒壊等氾濫想定区域
氾濫流
河岸浸食

洪水ハザードマップとは？

阿賀野市では、平成27年5月水防法の改正に伴い、阿賀野川の最大規模の降雨による浸水想定区域が見直されたことから、「阿賀野川洪水ハザードマップ」をあらたに作成しました。

- 国土交通省が作成した浸水想定区域をもとに、阿賀野川が想定し得る最大規模の降雨(2日間総雨量382mm【※1,000年に一度程度の確率】)によって、洪水浸水が想定される範囲と水深、避難所位置などを地図に示したものです。
- シミュレーションの条件を超える規模の降雨や支川の決壊による氾濫、内水による氾濫などは考慮されていませんので、想定と異なる浸水深となる場合や、想定が示されていない区域においても浸水する場合があります。十分にご注意ください。
- 大雨時には、洪水や内水氾濫だけでなく、土砂災害も同時に発生する可能性があります。併記されている「土砂災害(特別)警戒区域」と合わせて危険箇所を確認し、被害を最小限に抑えるため、ご家庭や地域で普段から災害に備えましょう。

避難情報などの伝達経路

阿賀野市災害対策本部

避難準備・高齢者等避難開始 避難勧告 避難指示(緊急)

速報 報道機関 緊急放送放送

緊急速報 エリアメール 緊急速報メール

緊急速報 広報車 防災行政無線

緊急速報 緊急告知FMラジオ

緊急速報 安全安心メール (登録必要)

緊急速報 自主防災会・町内連絡網

市民のみなさんがとるべき行動

避難準備・高齢者等避難開始が出たら

避難に時間を要する人(高齢者、障害のある方、乳幼児など)とその支援者は避難を開始してください
その他の人は、避難の準備を整えましょう

避難勧告が出たら

指定された避難所へ速やかに避難してください

避難指示(緊急)が出たら

まだ避難していない場合は、直ちに避難してください
外出することによって命に危険が及ぶような状況では、自宅内のより安全な場所に避難してください

危険の度合い

低

高

洪水浸水想定区域において求められる避難行動

最上階も浸水するおそれがあることから、**早期の立ち退き避難が必要**です!

床上浸水が想定されることから、**屋外避難を行ってください!**
※水浸水に即座に立ち退き避難を。屋内で安全確保を行うことも判断してください。

床下浸水が想定されることから、**屋内で安全確保を行い、必要に応じて屋外へ避難してください!**
※水深が0.5mを超えると大人でも避難が非常に困難になりますので早めに避難しましょう。

浸水想定区域外についても、浸水区域内の住民の方が避難してくることも考えられます。手助けを行うなど、協力して避難しましょう!

阿賀野川水位観測所の基準水位

水位危険度レベル	判断基準水位(※1)	判断基準水位(※2)	解説
レベル4 氾濫危険水位	8.30m	22.80m	河川が氾濫するおそれのある水位
レベル3 避難判断水位	7.80m	22.00m	避難情報発表の目安となる水位
レベル2 氾濫注意水位	6.50m	20.15m	河川の氾濫の発生を注意する水位
レベル1 水防団待機水位	5.80m	19.65m	水防団が待機する目安となる水位

ふだんの水位

新潟県河川防災情報システム

河川水位・雨量・ダム等の情報を提供

新潟 河川 検索

http://doboku-bousai.pref.niigata.jp/kasen

阿賀野川ライブカメラ

現在の阿賀野川のライブ映像を提供

阿賀野川 ライブカメラ 検索

http://www.hrr.mlit.go.jp/aganogenza/live.html

「水平避難」と「垂直避難」

「水平避難」は、避難所など安全な場所へ避難することです。
「垂直避難」は、建物の高い所へ避難することです。
危険が切迫している場合は、「水平避難」だけでなく、「垂直避難」することも検討してください。

安心安全メール配信

阿賀野市では、災害や犯罪など安全で安心な暮らしに関する情報(災害情報、犯罪情報、交通安全情報など)をメールで配信します。携帯電話やパソコンから下記登録用アドレスもしくはQRコードを読み込み、空メールを送信登録して下さい。
【※登録は無料ですが、通信料は利用者負担です】

登録用メールアドレス

p-aganobohan@p.blayn.jp

詳細は阿賀野市ホームページの「防災・安心情報」から確認してください

阿賀野市避難所一覧

地区	No	施設名	利用可能判定	
			阿賀野川洪水	土砂災害
京ヶ瀬	1	京ヶ瀬中学校体育館	×	○
	2	保健福祉センター京和荘	×	○
	3	京ヶ瀬小学校体育館	×	○
	4	京ヶ瀬体育館	×	○
	5	釈尊寺	×	○
	6	旧前山小学校体育館	×	○
	7	駒林特別支援学校体育館	○	○
	8	京ヶ瀬幼稚園	×	○
	9	分田小学校体育館	×	○
	10	分田農村環境改善センター	×	○
水原	11	分田こども園	×	○
	12	堀越児童屋内体育館	○	○
	13	堀越地区農業活性化センター	○	○
	14	あやめ保育園	○	○
	15	水原中学校体育館	○	○
	16	水原小学校体育館	○	○
	17	水原総合体育館	○	○
	18	福祉会館	○	○
	19	コミュニティセンター瓢湖憩の家	○	○
	20	安野小学校体育館	○	○
	21	水原公民館	○	○
安田	22	安田小学校体育館	○	○
	23	風の子こども園	×	○
	24	安田体育館	○	○
	25	安田公民館	○	○
	26	コミュニティセンター城のうち	○	○
	27	はたらくこども園	×	○
	28	安田中学校体育館	○	○
	29	安田幼稚園	×	○
	30	旧山手小学校体育館	○	○
	31	小松ふれあい会館	×	×
笹神	32	旧赤坂小学校体育館	×	○
	33	旧大和小学校体育館	×	○
	34	旧寺社小学校体育館	○	○
	35	総合福祉施設かやき苑	○	○
	36	神山小学校体育館	○	○
	37	笹神中学校体育館	○	○
	38	みのり保育園	○	○
	39	笹神体育館	○	○
	40	笹神小学校体育館	○	○
	41	笹神農民研修所	○	○
	42	ふれあい会館	○	○
	43	笹神保健センター	○	○
	44	出湯保育園	○	×
	45	五頭連峰少年自然の家	○	×
	46	五頭山麓うらの森	○	×

その他のハザードマップ

阿賀野市では、他にも自然災害に対して下記のとおりハザードマップ等を作成・配布しています。
(※ガイドブック以外は、阿賀野市ホームページからも閲覧可能です)

- 阿賀野市洪水ハザードマップ (平成22年3月作成) 駒林川、安野川、都立田川の洪水浸水想定マップです
- 阿賀野市土砂災害ハザードマップ (平成25年11月作成) 土砂災害の発生時の恐れのある区域図を各地区ごとに作成しました
- 阿賀野市地震ハザードマップ (平成22年3月作成) 揺れの大きさや液状化のしやすさを示したマップです
- 阿賀野市防災ガイドブック (平成27年3月作成) 防災に関する様々な情報がわかりやすくまとめであります

わが家の防災メモ

いざという時のために家族で話し合って記入しましょう

我が家の避難所

家族の集合場所

災害時の緊急連絡先

名前	生年月日	血液型	職場/学校	携帯電話